



CATÁLOGO


MODELO DE CASAS



CASA MIRAVALLE

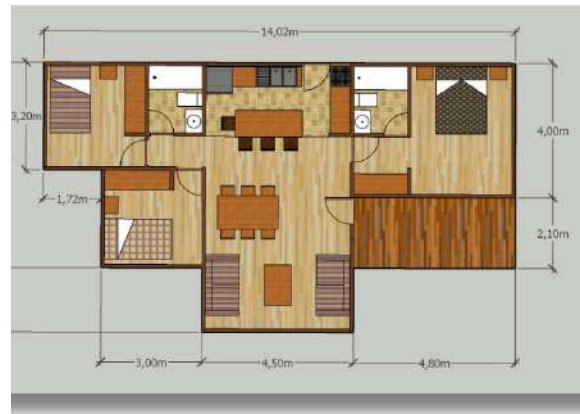
 Dormitorios: 3

 Baños: 2

 Habitaciones: Living comedor,
Cocina y 20mt² de
terrazza techada.
Porsche incluido

80m²


585UF



CASA MIRAVALLE

 Dormitorios: 3

 Baños: 2

 Habitaciones: Living comedor,
Cocina y 20mt² de
terraza techada.
Porsche incluido

92mt²


677UF



CASA MIRAVALLE

 Dormitorios: 4

 Baños: 2

 Habitaciones: Living comedor,
Cocina y 20mt²
de terraza
techada. Porsche
incluído

110mt²


826 UF



CASA MIRAVALLE

 Dormitorios: 4

 Baños: 2

 Habitaciones: Living comedor,
Cocina y 20mt² de
terraza techada.
Porsche incluido

116mt²


864UF



CASA MIRAVALLE

 Dormitorios: 4

 Baños: 3

 Habitaciones: Living comedor,
Cocina y 20mt² de
terrazza techada.
Porsche incluido

125mt²

912 UF



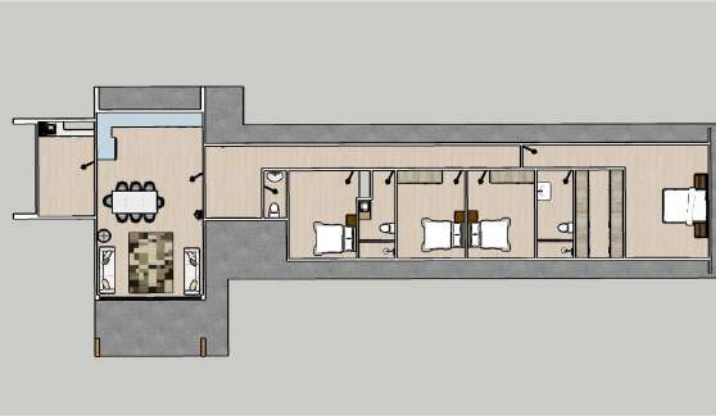
CASA LAS CUMBRES



817UF
105m2 3 dormitorios,
2 baños, living comedor y
cocina, terraza
Porsche incluido



CASA FARELLONES



1.310UF

163m²

4 dormitorios, 3 baños,

cocina, logia,

living/comedor

Porsche incluido



CASA PEUMO



850UF

110m²

**3 dormitorios, 2 baños, living comedor y
cocina, terraza. Porsche incluido**



CASA MIRAVALLE MEDITERRÁNEA



826UF

103m²

3 dormitorios, 2 baños, living
comedor y cocina. Porsche incluido.



CASA LOS MAQUIS



1.170 UF

145m²

**4 dormitorios, 3 baños,
living/comedor
Porsche incluido**



CASA MIRAVALLE MEDITERRÁNEA




63m²
478UF



80m²
608UF



CASA QUICHARCO

 Habitaciones: 1er Piso: 178mt²
2do Piso: 80mt²
Porsche incluido.

258mt²


1.776UF



CASA LOS LINGUES

 Dormitorios: 2

 Baños: 1

 Habitaciones: Living comedor y
Cocina. Porsche
incluído.

60mt²


440UF



CASA LOS OLMOS

 Dormitorios: 4

 Baños: 2

 Habitaciones: Living comedor y
Cocina. Porsche
incluído.

137mt²


1.020UF



CASA LAS ROSAS

 Dormitorios: 3

 Baños: 2

 Habitaciones: Living comedor y
Cocina. Porsche
incluído.

144mt²


1.066F



CASA MEDITERRÁNEA

 Dormitorios: 1

 Baños: 1

 **Habitaciones:** Sala de estar,
Cocina americana y
terraza. Porsche
incluído.

40mt²


308UF



CASA MEDITERRÁNEA

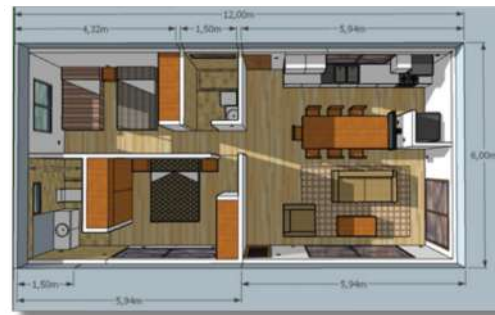
 Dormitorios: 2

 Baños: 2

 **Habitaciones:** Living comedor,
Cocina americana y
terraza. Porsche
incluído.

72mt²


566UF



CASA MEDITERRÁNEA PLACILLA

 Dormitorios: 3

 Baños: 2

 **Habitaciones:** Living comedor,
Logia, Cocina
americana y terraza.
Porsche incluido.

154mt²


1.270UF



CASA MEDITERRÁNEA PLACILLA

 Dormitorios: 4

 Baños: 3

 Habitaciones: Living comedor,
Logia, Cocina
americana y terraza.
Porsche incluido.

137mts²


1.131UF



CASA MEDITERRÁNEA PLACILLA

 Dormitorios: 3

 Baños: 2

 Habitaciones: Amplio living
comedo y cocina.
Porsche incluido.

234 mts²


1.877 UF



CASA LLICO

 Dormitorios: 3

 Baños: 2

 Habitaciones: Living comedor,
Cocina y terraza.
Porsche incluido.

80mt²


653UF



CASA QUICHARCO

 Dormitorios: 3

 Baños: 3

 Habitaciones: Living comedor y
Cocina. Porsche
incluído.

154mt²


1.170UF



CASA PUERTECILLO

 Dormitorios: 3

 Baños: 2

 Habitaciones: Living comedor y
Cocina. Porsche
incluído.

80mt²


610UF



CASA MEDITERRÁNEA

 Dormitorios: 2

 Baños: 1

 Habitaciones: Living comedor y
Cocina. Porsche
incluído.

54mt²


383UF



CASA PUERTECILLO

 Dormitorios: 3

 Baños: 2

 Habitaciones: Living comedor y
Cocina. Porsche
incluído.

100mt²


800UF



CASA PUERTECILLO

 Dormitorios: 4

 Baños: 3

 Habitaciones: Living/ comedor,
cocina, walking
clóset, terraza
Porsche incluido.

126 mt²


1.010 UF



CASA CHAITÉN

 Dormitorios: 2

 Baños: 2

 Habitaciones: Living comedor y
Cocina. Porsche
incluído.

78mt²


603UF



CASA CHAITÉN

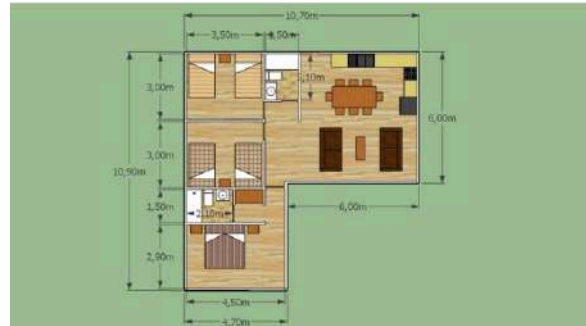
 Dormitorios: 3

 Baños: 2

 Habitaciones: Living comedor y
Cocina, terraza.
Porsche incluido.

90mt²


674UF



CASA LARMAHUE

 Dormitorios: 2

 Baños: 1

 Habitaciones: Living comedor y
Cocina. Porsche
incluído.

54mt²


409UF



CASA COSTA DEL SOL

 Dormitorios: 4

 Baños: 3

 Habitaciones: Living comedor y
Cocina. Porsche
incluído.

182mt²


1.358UF



CASA LAS CABRAS

 Dormitorios: 3

 Baños: 2

 Habitaciones: Living comedor,
Cocina y 20mt² de
terraza techada.
Porsche incluido.

124mt²

959UF





CONTÁCTANOS:

Área Ventas Casas Vichuquén

Javier González Olmedo | +569 4809 2973

Víctor Morales Iturriaga | +569 9549 3589

contacto@casasvichuquen.cl

WWW.CASASVICHUQUEN.CL